

ASAP

الوصول إلى الخدمات،
أساليب و تطبيقات



مستودع الاتحاد الأوروبي للهجرة والاندماج.

هيا بنا نذهب إلى المدرسة!

دليل التسجيل

في الخدمات التعليمية والنظام المدرسي
في بلدية فلورنسا





هيا بنا نذهب إلى المدرسة!

دليل التسجيل في الخدمات التعليمية والنظام المدرسي
في بلدية فلورنسا

يهدف هذا الدليل الصغير إلى توفير معلومات واضحة ومفيدة عن عمل النظام المدرسي الإيطالي لتسهيل الوصول إلى الخدمات المتعلقة بالتعليم لمواطني البلدان الثالثة الموجودين في أراضي مدينة فلورنسا. ومن خلال التحليل الذي أجرته COSPE حول وصول المواطنين الأجانب إلى الخدمات، تبين أن إحدى المشاكل الرئيسية في الوصول إلى الخدمات التعليمية مرتبطة بالصعوبات التي تواجهها الأسر في الحصول على معلومات واضحة بلغتهم حول طرق التسجيل وإجراءات الوصول إلى الخدمات المرتبطة بالنظام المدرسي وكذلك على استخدام الأنظمة الرقمية، مثل spid، والتي غالبًا ما تشكل عائقًا حقيقيًا أمام الوصول إلى الخدمات.

لهذا السبب اخترنا جمع بعض المعلومات المفيدة التي يمكن أن توفر التوجيه في نظام المدارس الإيطالية والتي سيتم توفيرها باللغة الإيطالية والعربية والصينية والفرنسية والإنجليزية.

تم إنشاء هذا الدليل ضمن مشروع ASAP الأوروبي، الذي يهدف إلى تصميم وتنفيذ أعمال إدارية فعالة وقابلة للتكرار قادرة على الاستجابة لاحتياجات المهاجرين في الوصول إلى الخدمات في قطاعات العمل والصحة والتعليم والسكن، في 6 دول أوروبية (النمسا، كرواتيا، اليونان، إيطاليا، رومانيا وإسبانيا).

النظام المدرسي في إيطاليا

ينقسم نظام المدارس الإيطالية إلى خدمات رعاية الأطفال (التي تشمل الحضانة من 0 إلى 3 سنوات ومدارس الطفولة/ روض الأطفال من 3 إلى 6 سنوات) والمدارس الإلزامية الأساسية التي تنقسم إلى المدرسة الابتدائية، والمدرسة الإعدادية و المدرسة الثانوية.



الخدمات التعليمية

6-0 سنوات





الحضانة

تستقبل الحضانة الأطفال من عمر 3 أشهر وتلعب دوراً أساسياً في تطورهم وتعليمهم. هناك مدارس حضانة بلدية، ومدارس خاصة معتمدة (معترف بها من قبل الهيئة العامة) ومدارس خاصة غير معتمدة. قد تختلف التكاليف اعتماداً على الوقت المختار ودخل الأسرة ونوع الحضانة المختار ويتم حسابها بناءً على مؤشر الوضع الاقتصادي المعادل للأسرة (ISEE)، والذي يتم اعداده في مراكز المساعدة الضريبية (CAF) ويجب تقديمه سنوياً.

يمكن التسجيل في الحضانة عبر الإنترنت فقط، من خلال الموقع الإلكتروني لبلدية فلورنسا:

<https://servizi.comune.fi.it/servizi/scheda-servizio/iscrizioni-alle-scuole-dellinfanzia-comunali>

شاهد الفيديو التعليمي الذي يشرح الإجراء خطوة بخطوة: الرابط أو رمز الاستجابة السريعة

<https://youtu.be/EarZ22NNx7A>

للتسجيل عبر الإنترنت يجب أن تكون لديك إحدى الوثائق التالية:

1. النظام العام لإدارة الهوية الرقمية -> (SPID) كيفية تفعيله:

<https://www.spid.gov.it/cos-e-spid/come-attivare-spid/>

فيما يلي فيديو تعليمي يشرح خطوة بخطوة كيفية تفعيل SPID:

<https://youtu.be/gMaCeAjXky0>

2. بطاقة الهوية الإلكترونية -> (CIE) المعلومات:

<https://www.cartaidentita.interno.gov.it/>

3. بطاقة الخدمات الوطنية (CNS) أو بطاقة الرعاية الصحية الإقليمية التي يجب تفعيلها في مكاتب

ASL في منطقة توسكانا أو

في الصيدليات المرخصة

تذكر أنه لكي تطلب SPID، يجب أن يكون لديك بطاقة هوية صالحة. إذا كان القانون لا يسمح لك بالوصول إلى أي من المستندات المذكورة أعلاه في الوقت الحالي، فيمكنك تقديم طلب التسجيل على الورق، وإرفاق وثائق هوية كلا الوالدين، ورمز الضريبة للوالد الذي يقدم الطلب وأي تصريح إقامة.

للمعلومات الاتصال:

بالمكتب الإعلامي لخدمة الطفولة



Direzione Istruzione - Via Nicolodi 2, piano secondo, stanza A66

tel. 055 2625748 oppure 055 2625749

e-mail: iscrizioni.scuolainfanzia@comune.fi.it

link: <https://educazione.comune.fi.it/pagina/0-6-anni>

العائلات الأجنبية التي تعاني من صعوبات لغوية يمكنهم طلب المساعدة من :



Villa Pallini, via Francesco Baracca 150/p (accesso dal Viuzzo delle Calvane 1)

Orario di apertura: lunedì, mercoledì e venerdì 9.00-12.45

Martedì e giovedì 9.00-12.45 e 14.30-17.15

Tel: 055 2767078 / 055 2767079 - e-mail: immigr@comune.fi.it

بتمويل من البرنامج الإقليمي ESF+ لسنة 2021-2027، نفذت منطقة توسكانا مقياس الحضانة المجانية الذي يمنح العائلات التي لديها أولاد وبنات يقيمون في توسكانا، حتى سن 3 سنوات، مع ISEE يصل إلى 35000 يورو لمن يطلبون ذلك، مساهمة في رسوم مدارس الحضانة البلدية أو الخاصة المعتمدة من قبل المنطقة.

الحد الأقصى للمساهمة هو 527 يورو شهرياً لكل طفل ويمكن إضافتها إلى أي مساهمة أخرى من INPS، ما يصل إلى 800 يورو كحد أقصى للمساهمة. يتم تقديم الطلبات عبر الإنترنت.

يمكنك الحصول على جميع المعلومات على هذه الصفحة

بالإنجليزية والفرنسية والإسبانية <https://www.regione.toscana.it/-/nidi-gratis>

والرومانية والألبانية والأوكرانية والصينية



مدرسة الطفولة أو روض الأطفال

يستقبل روض الأطفال الأولاد والبنات من سن 3 إلى 6 سنوات، ويلعب دوراً أساسياً في تنميتهم وتدريبهم. هناك أيضاً أنواع مختلفة من مدارس الأطفال: المدارس البلدية والحكومية والمدارس الخاصة المعتمدة وغير المعتمدة. وترتبط التكاليف المحتملة بمدى توفر الخدمات الإضافية وطلب الوصول إليها (مثل النقل والغذاء، ما قبل المدرسة وما بعد المدرسة) ويتم حسابها بناءً على مؤشر الوضع الاقتصادي للعائلة (ISEE)، الذي يتم إعداده في مراكز المساعدة الضريبية (CAF) ويجب تقديمه سنوياً.

التسجيل في خدمات رعاية الأطفال (الحضانة وروض الأطفال) فقط عبر الإنترنت، عبر الموقع الإلكتروني لبلدية فلورنسا:

<https://servizi.comune.fi.it/servizi/scheda-servizio/iscrizioni-alle-scuole-dellinfanzia-comunali>

شاهد الفيديو التعليمي الذي يشرح الإجراء خطوة بخطوة: الرابط أو رمز الاستجابة السريعة

<https://youtu.be/EarZ22NNx7A>

للتسجيل عبر الإنترنت يجب أن تكون لديك إحدى الوثائق التالية:

1. النظام العام لإدارة الهوية الرقمية - (SPID) كيفية تفعيله:

<https://www.spid.gov.it/cos-e-spid/come-attivare-spid/>

فيما يلي فيديو تعليمي يشرح خطوة بخطوة كيفية تنشيط SPID

<https://youtu.be/gMaCeAjXky0>

2. بطاقة الهوية الإلكترونية -> (CIE) المعلومات :

<https://www.cartaidentita.interno.gov.it/>

3. بطاقة الخدمة الوطنية (CNS) أو البطاقة الصحية الإقليمية التي يتم تفعيلها في مكاتب ASL في منطقة توسكانا أو في الصيدليات المرخصة.

تذكر أنه لكي تطلب SPID، يجب أن يكون لديك بطاقة هوية صالحة.
إذا كان القانون لا يسمح لك في الوقت الحالي بالاطلاع على أي من الوثائق المذكورة أعلاه، فبإمكانك تقديم طلب التسجيل الورقي، وإرفاق وثيقة هوية لكلا الوالدين ورقم الضريبة للوالد الذي يقدم الطلب وأي ترخيص إقامة.

للمعلومات الاتصال ب:

المكتب الإعلامي لخدمة الطفولة

Direzione Istruzione - Via Nicolodi 2, piano secondo, stanza A66

tel. 055 2625748 / 055 2625749

e-mail: iscrizioni.scuolainfanzia@comune.fi.it

link: <https://educazione.comune.fi.it/pagina/6-16-anni>



يمكن للعائلات الأجنبية التي تعاني من صعوبات لغوية طلب المساعدة من:

Villa Pallini, via Francesco Baracca 150/p (accesso dal Viuzzo delle Calvane 1)

Orario di apertura: lunedì, mercoledì e venerdì 9.00-12.45

Martedì e giovedì 9.00-12.45 e 14.30-17.15

Tel: 055 2767078 / 055 2767079 | e-mail: immigr@comune.fi.it



معلومات إضافية

في العديد من المدارس في بلدية فلورنسا، يمكنك الوصول إلى خدمات مثل النقل المدرسي وخدمات ما قبل المدرسة وما بعد المدرسة والمقصف.

النقل المدرسي

تقدم بلدية فلورنسا خدمة النقل المدرسي المفعلة في بعض المدارس فقط (انظر القائمة على الموقع الإلكتروني <https://servizi.comune.fi.it/servizi/scheda-servizio/trasporto-alunni>)

الخدمة متاحة عند الطلب الفردي. التسجيل في خدمة النقل المدرسي، للمدارس التي تكون فيها

الخدمة مفعلة، يجب أن يتم في شهر يناير من كل عام.

للمزيد من المعلومات هنا:

<https://servizi.comune.fi.it/servizi/scheda-servizio/trasporto-alunni>



خدمات ما قبل وما بعد المدرسة

يمكن تفعيل خدمات ما قبل وما بعد المدرسة لروض الأطفال. التوقيت المدرسي النموذجي لمدارس الطفولة هو من الساعة 8:30 صباحاً إلى 4:30 مساءً. ومع ذلك، عند التسجيل، يمكنك طلب الدخول المبكر لاحتياجات محددة (بين 7:30 و 7:40 أو بين 8:00 و 8:10) أو الخروج المتأخر (بين الساعة 16:50 و 17:00).

بالنسبة للعام الدراسي 2023-2024، يتم تفعيل خدمة ما قبل المدرسة وما بعد المدرسة في المدارس التالية: Lavagnini لافانييني، Mameli ماميلي، Marconi ماركوني، Matteotti ماتيوتي، Rodari روداري، Rossini روسيني و Villani فيلاني.

للمزيد من المعلومات: <https://educazione.comune.fi.it/pagina/pre-e-post-scuola>

مقصف/مطعم

يتم توفير خدمة المقصف المدرسي من قبل مدارس الطفولة التابعة للبلدية والدولة. للوصول إليها، يجب عليك طلبها عند التسجيل في السنة الأولى من روض الأطفال و كل سنة عند التسجيل إعادة التأكيد على الطلب للمدرسة.

تختلف تكلفة الخدمة بناءً على الوضع الاقتصادي (ISEE) للأسرة لكل فتي وفتاة. من الضروري تقديم طلب لتخفيض التعريفية كل عام قبل 30 سبتمبر، مع تقديم قيمة ISEE الخاصة بك.

الرابطة: <https://servizi.comune.fi.it/servizi/scheda-servizio/domanda-unica-di-age-volazione-tariffaria>

معلومات: <https://servizi.comune.fi.it/servizi/scheda-servizio/iscrizione-al-la-refezione-mensa-scolastica>

شاهد الفيديو التعليمي حول كيفية طلب الوصول إلى خدمة المقصف: الإجراءات والمواعيد النهائية

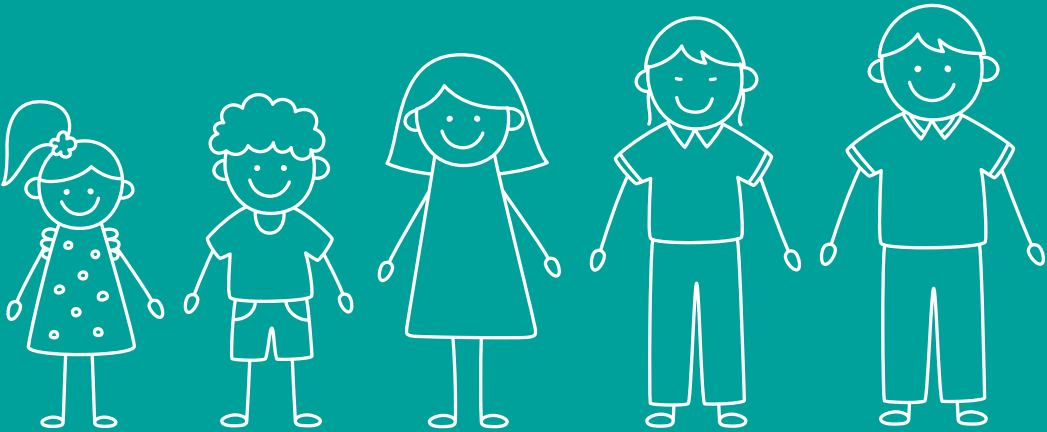
التي يجب مراعاتها: LINK أو QRcode

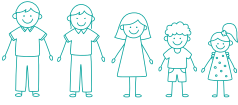
<https://youtu.be/tC4nBdmM0wA>





التعليم الإلزامي





يهدف النظام المدرسي الإيطالي إلى ضمان التعليم المجاني والإلزامي لمدة 10 سنوات، من 6 إلى 16 سنة من العمر (التعليم الإلزامي / المدرسة الإلزامية). وهذا يعني أن جميع الأولاد والبنات المقيمين على الأراضي الإيطالية، حتى لو لم يكن لديهم الجنسية الإيطالية، لديهم الحق والالتزام بالالتحاق بالمدرسة من سن 6 إلى 16 عامًا. ينقسم النظام المدرسي الإيطالي إلى دورتين تعليميتين: الأولى مدتها 8 سنوات والثانية 5 سنوات.

الدورة التعليمية الأولى

وهي مقسمة إلى مسارين: المدرسة الابتدائية والمدرسة الإعدادية

المدرسة الابتدائية

تستمر لمدة خمس سنوات وتستقبل الأولاد والبنات الذين تتراوح أعمارهم بين 6 إلى 11 سنة. الحضور إجباري ومجاني. يمكن للفتيات والفتيات الذين يبلغون السادسة من العمر بحلول 30 أبريل من العام التالي التسجيل في العام السابق.

بالنسبة للمقيمين في بلدية فلورنسا، يتم توفير الكتب المدرسية مجانًا، عند تقديم رمز ضريبة الوالدين، في المكتبات أو متاجر بيع الأدوات المدرسية المعتمدة - قائمة العام الدراسي. 2024/2023

https://servizi.comune.fi.it/sites/www.comune.fi.it/files/as_2023_24_albo_elenco_adesioni_al_2023_07_26.pdf

المعلومات:

<https://servizi.comune.fi.it/servizi/scheda-servizio/fornitura-gratuita-libri-di-testo-scuola-primaria-cedole-librarie>

يتم التسجيل في شهر يناير من كل عام ويتم من خلال الموقع الإلكتروني لوزارة التربية والتعليم. تبدأ السنة الدراسية في سبتمبر وتنتهي في يونيو.

ستجد على عنوان الويب هذا فيديو تعليميًا يشرح خطوة بخطوة كيفية ملء النموذج عبر الإنترنت للتسجيل في المدارس لكل صف من المدارس الابتدائية والإعدادية والثانوية:

<https://youtu.be/aLbdB68SXOM>

إذا تم التسجيل بعد بدء العام الدراسي، يجب أن يتم ذلك مباشرة في سكرتارية المدرسة المختارة. إذا كانت المدرسة التي ترغب في تسجيل الطفل أو الطفلة فيها قد وصلت بالفعل إلى الحد الأقصى لعدد الطلاب ولم يعد لديها المزيد من الأماكن المتاحة، فيجب على المدرسة نفسها تزويد ولي الأمر بإقرار موقع من مدير المدرسة، يوضح سبب رفض التسجيل ويجب أن يرسل طلب التسجيل إلى مدرسة أخرى مماثلة

للحصول على جميع المعلومات المتعلقة بالتسجيل والخدمات المدرسية، يمكنك الاتصال:

بمكتب معلومات التسجيل للخدمات المدرسية

Via Nicolodi 2

e-mail: iscrizioni.scuolaonline@comune.fi.it

<https://educazione.comune.fi.it/pagina/0-6-anni>



معلومات إضافية

أنشأت بلدية فلورنسا، من خلال مشروع EULIM، مقطعي فيديو يقدمان معلومات عامة عن "التعليم الإلزامي" (من 6 إلى 16 عامًا)، متاح مع الترجمة باللغات الإيطالية والعربية والبنغالية والصينية والإنجليزية والإسبانية على هذا الرابط:

<https://accoglienza.toscana.it/-/comune-di-firenze-video-informazioni-scuola-accessibile-studenti-cittadini-di-paesi-terzi>

في العديد من المدارس في بلدية فلورنسا، يمكنك الوصول إلى خدمات مثل النقل المدرسي وخدمات ما قبل وما بعد المدرسة والمقصف.

النقل المدرسي

تقدم بلدية فلورنسا خدمة النقل المدرسي لبعض المدارس مقابل تكلفة (انظر القائمة الموجودة على الموقع الإلكتروني

<https://servizi.comune.fi.it/servizi/scheda-servizio/trasporto-alunni> . الخدمة

متاحة حسب الطلب الفردي، ويجب أن يتم التسجيل فيها في شهر يناير من كل عام للمدارس التي تفعل هذه الخدمة.

المزيد من المعلومات هنا:

<https://servizi.comune.fi.it/servizi/scheda-servizio/trasporto-alunni>



خدمات ما قبل وما بعد المدرسة

يمكن تفعيل خدمات ما قبل وبعدها للمدارس الابتدائية. التوقيت النموذجي للدروس هو من 8:30 إلى 16:30. تتوفر خدمات مختلفة بما في ذلك الاستقبال والإشراف والترفيه للتلاميذ قبل أو بعد الدروس. يتم تنفيذ برنامج ما قبل المدرسة قبل الدروس، ابتداءً من الساعة 7.35 صباحًا حتى بداية الدروس، مع إمكانية الدخول مجانًا حتى الساعة 8.00 صباحًا. بينما خدمات ما بعد المدرسة، متوفرة حتى الساعة 5:30 مساءً. بالنسبة للعام الدراسي 2023-2024، تنشط خدمة ما بعد المدرسة في المدارس التالية: لافانيني Lavagnini، ماميلي Mameli، ماركوني Marconi، ماتيوتي Matteotti، روداري Rodari، روسيني Rossini وفيلاني Villani.

للمزيد من المعلومات: <https://educazione.comune.fi.it/pagina/pre-e-post-scuola>

المقصف / المطعم

يتم توفير خدمة المقصف المدرسي من قبل المدارس الابتدائية الحكومية. للوصول إليها يجب عليك طلبها عند التسجيل في السنة الأولى، عند التسجيل المدرسي. تختلف تكلفة الخدمة بناءً على الوضع الاقتصادي (ISEE) للأسرة لكل فتي وفتاة.

من الضروري تقديم طلب لتخفيض التعريفية كل عام بحلول 30 سبتمبر، مع تقديم قيمة ISEE الخاصة بك.

<https://servizi.comune.fi.it/servizi/scheda-servizio/domanda-unica-di-agevolazione-tariffaria>

المعلومات: <https://servizi.comune.fi.it/servizi/scheda-servizio/iscrizione-al-la-refezione-mensa-scolastica>

<< شاهد الفيديو التعليمي حول كيفية طلب الوصول إلى خدمة المقصف: الإجراءات والمواعيد النهائية التي يجب مراعاتها: LINK أو QRcode

<https://youtu.be/tC4nBdmM0wA>

المدرسة الإعدادية

تستهدف الطلاب الذين تتراوح أعمارهم بين 11 إلى 14 عامًا، لمدة ثلاث سنوات. وتتضمن العام الأخير امتحانًا للحصول على شهادة الدراسة الإعدادية اللازمة للوصول إلى المرحلة الثانية من التعليم الثانوي. لا يتم تضمين الكتب المدرسية في السعر المجاني، ولكن من الممكن طلب استرداد الأموال في حالة الاعلانات الإقليمية أو البلدية. للحصول على هذا النوع من المعلومات، نوصي بطلبها من سكرتير المدرسة أو مراجعة مواقع البلدية والمنطقة بانتظام.

يتم التسجيل في شهر يناير من كل عام ويتم عبر موقع وزارة التربية والتعليم. يبدأ العام الدراسي في سبتمبر وينتهي في يونيو.

تجد على عنوان الويب هذا فيديو تعليميًا يشرح خطوة بخطوة كيفية ملء النموذج عبر الإنترنت للتسجيل في المدارس لكل صف من المدارس الابتدائية والإعدادية والثانوية:

<https://youtu.be/aLbdB68SXOM>

إذا تم التسجيل بعد بدء العام الدراسي، يجب أن يتم ذلك مباشرة في سكرتارية المدرسة المختارة. إذا كانت المدرسة التي يريد الطفل أو الطفلة التسجيل فيها قد وصلت بالفعل إلى الحد الأقصى لعدد الطلاب ولم يعد لديها أماكن متاحة، فيجب على المدرسة تزويد ولي الأمر/الوصي بإقرار موقع من مديرا المدرسة يشرح سبب رفض التسجيل وإرسال طلب التسجيل إلى مدرسة أخرى مماثلة.

للحصول على جميع المعلومات المتعلقة بالتسجيل والخدمات المدرسية، يمكنك الاتصال بمكتب معلومات التسجيل للخدمات المدرسية، في شارع نيكولودي 2.

علاوة على ذلك، من الممكن إرسال بريد إلكتروني إلى العنوان: iscriv.scuolaonline@comune.fi.it لتلقي المساعدة والتوضيحات.

الرابط: <https://educazione.comune.fi.it/pagina/0-6-anni>





معلومات إضافية

أنشأت بلدية فلورنسا، من خلال مشروع EULIM، مقطعي فيديو يقدمان معلومات عامة عن " La Scuola dell'Obbligo التعليم الإلزامي " (من 6 إلى 16 عامًا)، متاحين مع ترجمة باللغات الإيطالية العربية والبنغالية والصينية والإنجليزية والإسبانية على هذا الرابط:

<https://accoglienza.toscana.it/-/comune-di-firenze-video-informazioni-scuola-accessibile-studenti-cittadini-di-paesi-terzi>

المدرسة الثانوية

تستمر المدرسة الثانوية لمدة خمس سنوات، وتستقبل الطلاب والطالبات الذين تتراوح أعمارهم بين 14 إلى 18 عامًا. وتنقسم هذه المدارس إلى مدارس ثانوية ومعاهد تقنية ومعاهد مهنية. ويتضمن العام الأخير امتحاناً للحصول على شهادة الثانوية العامة اللازمة للالتحاق بالجامعة. بالإضافة إلى ذلك، هناك التعليم والتدريب المهني الإقليمي (FP)، الذي يستمر 3 أو 4 سنوات، ويقدم دورات للبنين والبنات الذين تتراوح أعمارهم بين 16 و 18 عامًا.

يتم التسجيل في شهر يناير من كل عام ويتم عبر موقع وزارة التربية والتعليم. يبدأ العام الدراسي في سبتمبر وينتهي في يونيو.

على عنوان الويب التالي ستجد فيديو تعليميًا يشرح خطوة بخطوة كيفية ملء النموذج عبر الإنترنت للتسجيل في المدارس، لكل صف من المدارس الابتدائية والإعدادية والثانوية:

<https://youtu.be/aLbdB68SXOM>

إذا تم التسجيل بعد بدء العام الدراسي، فيجب أن يتم ذلك مباشرة في سكرتارية المدرسة المختارة. إذا كانت المدرسة التي ترغب في تسجيل ابنك أو ابنتك فيها قد وصلت بالفعل إلى الحد الأقصى لعدد الطلاب ولم يعد لديها أماكن متاحة، فيجب على المدرسة نفسها تزويد ولي الأمر/ الوصي ببيان مَوْقَع من مدير المدرسة يشرح سبب رفض التسجيل وإرسال طلب التسجيل إلى مؤسسة تعليمية أخرى مماثلة.



للحصول على جميع المعلومات المتعلقة بالتسجيل والخدمات المدرسية، يمكنك الاتصال بمكتب معلومات التسجيل للخدمات المدرسية شارع نيكولودي 2.

عنوان إلكتروني: iscriv.scuolaonline@comune.fi.it

الرابط: <https://educazione.comune.fi.it/pagina/6-16-anni>

معلومات إضافية

أنشأت بلدية فلورنسا، من خلال مشروع EULIM، مقطعي فيديو يقدمان معلومات عامة عن "التعليم الإلزامي" (من 6 إلى 16 عامًا)، متاح مع الترجمة باللغات الإيطالية والعربية والبنغالية والصينية والإنجليزية والإسبانية على هذا الرابط:

<https://accoglienza.toscana.it/-/comune-di-firenze-video-informazioni-scuola-accessibile-studenti-cittadini-di-paesi-terzi>

بعض الجمعيات التي تقدم خدمة مجانية "لما بعد المدرسة"

تتغير الأوقات والأيام التي يتم فيها جدول برنامج ما بعد المدرسة كل عام، ستجد أدناه قائمة الحقائق التي تنظمه عادة، اتصل بهم لمعرفة العرض الصالح للفترة التي تهتمك:

Gli Anelli Mancanti - Centro interculturale regionale

برنامج ما بعد المدرسة مخصص للعائلات التي تسكن في منطقة Via Palazzuolo وللأولاد والبنات الذين يلتحقون بالمدارس المتوسطة والابتدائية في منطقة Via Palazzuolo.

Via Palazzuolo, 8, Tel. 055 23 99 533

e-mail: glianellimancanti@yahoo.it

info@anellimancanti.org, solo messaggi whatsapp tel. 334 98 50 793

الرابط: www.anellimancanti.com

- تقدم التعاونيات الاجتماعية CAT و Cepiss و Girasole ، بالتعاون مع المقاطعتين 4 و 5 ، أنشطة مساعدة في الواجبات المنزلية الجماعية لطلاب المدارس الابتدائية والمتوسطة في مبنى المركز الثقافي Centro per l'Età Libera II مقر (للمقاطعة 4) في il Kantiere via del Cavallaccio, 1/Q della Sala 2 (للمقاطعة 5).
في Tabernacolo via Accademia del Cimento, 32 في ludoteca La Prua في
الهاتف: 3776732232.



Centro polivalente Metropolis, progetto del Consorzio Martin Luther King,
.presso l'associazione Ieri Oggi e Domani in via Liguria 4, quartiere Le Piagge

Tel. 3938839538

E-mail centropolivalente.metropolis@gmail.com

مكتبة المطالعة واللعب للأطفال

Ludoteca

مكتب المطالعة واللعب للأطفال هي مساحات للتواصل الاجتماعي واللعب، وهي مصممة للأولاد والبنات الذين تتراوح أعمارهم بين 0 إلى 10 سنوات وعائلاتهم. التسجيل مجاني. ستجد في هذه الصفحة قائمة بمكتب المطالعة واللعب للأطفال في بلدية فلورنسا:

<https://educazione.comune.fi.it/ludoteche>

تطبيق سكويلا موبائل

من الممكن الحصول على معلومات حول جميع الخدمات المدرسية التي تقدمها بلدية فلورنسا، مثل المقصف والحافلات المدرسية ما قبل وما بعد المدرسة أيضًا عن طريق تنزيل تطبيق ScuolaMobile، إذا كان ابنك / ابنتك يذهب إلى روض الأطفال أو مدرسة ابتدائية أو إعدادية في بلدية فلورنسا.

المعلومات: <https://www.comune.fi.it/app/scuolamobile>

تسهيلات

الحزمة المدرسية "Pacchetto Scuola"

توفر بلدية فلورنسا "الحزمة المدرسية"، أي مساهمة مالية لتغطية تكاليف شراء الكتب المدرسية والأدوات المدرسية والخدمات المدرسية. يمكن للطلاب المقيمين في فلورنسا، المنتمين إلى أسر ذات دخل منخفض، مع ISEE لا يتجاوز 15,748.78 يورو، التقدم بطلب للحصول عليها. يتم توفير "الحزمة المدرسية" للتلاميذ في المدارس الابتدائية والإعدادية وكذلك للأولاد والبنات الذين يلتحقون بالمدرسة الثانوية (المدارس الثانوية أو المعهد التقني) أو التدريب المهني (المعاهد المهنية أو وكالة تدريب معتمدة). تتراوح المساهمة من 150 يورو كحد أدنى إلى 300 يورو كحد أقصى.

لطلب المساهمة، يجب عليك اتباع الإجراء عبر الإنترنت المتاح على هذه الصفحة:

<https://servizi.comune.fi.it/servizi/scheda-servizio/incentivi-economici-individuali-per-il-sostegno-al-diritto-allo-studio>

وفي هذه الحالة أيضًا، لتقديم الطلب عبر الإنترنت، يجب أن يكون لديك إحدى المستندات التالية:

1. النظام العام لإدارة الهوية الرقمية (SPID)
2. بطاقة الهوية الإلكترونية (CIE)
3. يتم تفعيل بطاقة الخدمة الوطنية (CNS) أو البطاقة الصحية الإقليمية في مكاتب ASL في منطقة توسكانا أو في الصيدليات المرخصة

السجل الإلكتروني

السجل الإلكتروني هو الأداة الرقمية التي يتم من خلالها إدارة المعلومات المدرسية للطلاب. من خلال هذه المنصة الإلكترونية، يمكن لأولياء الأمور الوصول إلى معلومات متنوعة تتعلق بالمسيرة المدرسية لأبنائهم وبناتهم: الحضور والغياب، ونتائج الاختبارات والامتحانات، والاتصالات المدرسية، والمزيد.

تجدون في هذا الرابط فيديوهات تشرح كيفية عمل السجل الإلكتروني مع برنامج Classeviva الذي

تعتمده المدارس في فلورنسا

https://youtu.be/t8wwczLrB_k



مراكز محو الأمية التابعة للبلدية

لتسهيل دمج الطلاب الوافدين حديثاً من بلدان أخرى في المدارس ودعم تعلم اللغة الإيطالية كلغة ثانية، أنشأت بلدية فلورنسا مراكز لمحو الأمية. تقوم هذه المراكز بإنشاء مختبرات لغوية في المدارس وتساعد عند الضرورة في التواصل بين المدرسة والعائلات الأجنبية الوافدة حديثاً. في بداية العام الدراسي، يجب على مديري المدارس طلب تفعيل خدمة محو الأمية لمؤسستهم من مديرية التربية والتعليم (مكتب الإدماج المدرسي). هذه الخدمة مجانية.

CPIA - المركز الإقليمي لتعليم الكبار

هو مركز أنشأته وزارة التربية والتعليم للكبار الغير الحاصلين على المرحلة التعليمية الأولى (شهادة الدراسة الإعدادية) أو لم ينهوا التعليم الإلزامي.

يقدم CPIA مسارات تعليمية مقسمة إلى ثلاثة مجالات:

- دورات محو الأمية وتعلم اللغة الإيطالية كلغة ثانية (L2)، مع إصدار شهادة الكفاءة اللغوية في حالة اجتياز الاختبار النهائي؛

- مسارات الحصول على شهادة الدراسة الإعدادية (وبالتالي استكمال المرحلة التعليمية الأولى)؛

- دورات محو الأمية واللغات الأجنبية وعلوم الكمبيوتر الأساسية والتحضير للشهادة الأوروبية لقيادة الحاسب الآلي (ECDL).

شهادات إتقان اللغة الإيطالية الصادرة عن CPIA صالحة في مقر الشرطة والمحافظه:

المستوى A2 لتصريح الإقامة طويلة الأمد للاتحاد الأوروبي

المستوى B1 للجنسية الإيطالية.

هناك العديد من المرافق التي تقدم هذه الخدمة:

Sede di Firenze – Novoli, Via San Donato, 48/50, 50127 Firenze

e-mail: beatoangelico.cpiafirenze@gmail.com

Sede di Firenze – Centro 1, Via Nicolodi, 2, 50131 Firenze

Sede di Firenze – Centro 2, Viale Spartaco Lavagnini, 35, 50129 Firenze

Tel: 055 751708 Email: didattica.cpiafirenze@gmail.com

الجمعيات

هناك أيضًا العديد من الجمعيات التي تقدم دورات اللغة الإيطالية كلغة ثانية، والإيطالية للعمل والتدريب المهني، والإيطالية للحصول على رخصة القيادة، مجاناً أو بمساهمة صغيرة. يقدم البعض أيضًا شهادات اللغة الإيطالية Celi، وهي ضرورية للحصول على تصريح إقامة في الاتحاد الأوروبي للمقيمين لفترة طويلة (A2) والجنسية الإيطالية (B1).

وهناك أيضًا مدارس خاصة وقعت معها البلدية اتفاقيات للسماح للأشخاص الذين يعانون من صعوبات اقتصادية بالمشاركة مجاناً أو بمساهمة صغيرة. للمزيد من المعلومات، يمكنك الاتصال بمكتب الهجرة التابع لبلدية فلورنسا، مع إحضار وثيقة هوية وتصريح إقامة ساري المفعول.

<< العنوان

via Nicolodi 2

(portando con te un documento di identità e un permesso di soggiorno valido)

tel. 055 262 5709 / 5824 / 5811

telefonare dal lunedì al venerdì dalle 9.00 alle 13.00,

il martedì e il giovedì anche dalle 15.00 alle 17.00.

e-mail: direzione.istruzione@comune.fi.it

يتغير جدول الدورات كل عام، ستجد أدناه قائمة بالحقائق التي تنظم عادة دروس اللغة الإيطالية، اتصل بهم لمعرفة العرض الصالح للفترة التي تهتم بها:

**Acisjf**

via Valfonda,1 (stazione SMN - binario 5)
tel. 055 29 46 35 | e-mail: acisjf.firenze@gmail.com

Anolf-Cisl

via C. Del Prete, 135 | tel. 055 32 69 029 | e-mail: anolf.firenze@gmail.com

Arci Comitato territoriale Firenze

piazza de' Ciampi, 11 | tel. 055 26 29 72 10 | e-mail: firenze@arci.it

BiblioteCaNova Isolotto (Comune Firenze)

via Chiusi, 4/3 | tel. 055 71 08 34 | e-mail: bibliomondo@comune.fi.it

Casa della Cultura e della Ricreazione

via Forlanini, 164 | tel. 055 41 46 25 | e-mail:casadellacultura@live.it

Casa del Popolo Galluzzo – ARCI

via S. Francesco D'Assisi 1
tel. 055 20 49 505 / 331 58 81 417 | e-mail:cdpgalluzzo@libero.it

Centro Internazionale Studenti G. La Pira

via De' Pescioni, 3 | tel. 055 21 35 57 | e-mail:accoglienza@cislapira.it
italianiinflorence@cislapira.it | centrointernazionalelapira.org

Centro Sociale G. Barberi

Borgo Pinti, 74 | tel. 055 24 80 067 | e-mail: ass.barberi@libero.it

Centro Sociale Il Pozzo- Associazione Il Muretto

piazza I. Alpi e M. Hrovatin, 2, Le Piagge | tel. 055 37 37 37

Circolo Vie Nuove – ARCI

viale D. Giannotti, 13 | tel. 393 91 90 534 | e-mail:vienuove@vienuove.it

Circolo Culturale Ricreativo Il Girone

via Aretina, 24 loc. Il Girone- Fiesole
tel. 339 29 34 756 / 338 17 18 628 | e-mail:circoloarci.girone@libero.it

Circolo Arci "Fra i lavoratori" di Porta al Prato

via delle Porte Nuove, 33 | tel. 055 26 29 72 69

COSPE

Via Slataper, 10 | tel. 055 473556 | e-mail: info@cospe.org

Diaconia Valdese Fiorentina

Centro Metropolis Le Piagge, via Liguria, 4
tel. 055 97 55 283 / 393 88 39 538
e-mail: centropolivalente.metropolis@gmail.com

Gli Anelli Mancanti - Centro interculturale regionale

via Palazzuolo, 8
tel. 055 23 99 533 / 334 98 50 793 (solo whatsapp)
e-mail: gianellimancanti@yahoo.it / info@anellimancanti.org
anellimancanti.com

LIMO - Linguaggi in movimento

c/o Spazio Co-Stanza, via del Ponte alle Mosse 32-38 R
tel. 334 74 13 072 | e-mail: info@limolinguaggi.eu

Nosotras - Associazione Interculturale di donne

via Faenza, 103 | tel. 055 27 76 326 | e-mail: donnenosotras@gmail.com
nosotras.it

Progetto Arcobaleno

via del Leone, 9 | tel. 055 28 00 52 | e-mail: scuola@progettoarcobaleno.it

Rete di solidarietà Q3

Quartiere 3 (Comune di Firenze)
piazza Elia Dalla Costa 33
tel. 055 68 100 79 | e-mail: solidarietaq3@comune.fi.it

Ass.ne Il Colle

Quartiere 5 (Comune di Firenze), via R. Giuliani, 115/m
tel. 348 23 24 967 | e-mail: referente: pivettona@hotmail.com

SMS Rifredi – ARCI

via Vittorio Emanuele, 303 | tel. 055 42 20 504 | e-mail: smsrifredi@virgilio.it

SMS Peretola – ARCI

via Pratese, 48 | tel. 055317131 / 3357184079



تم تمويل هذا الدليل من قبل صندوق FAMI للهجرة والاندماج التابع للاتحاد الأوروبي.

الاستبعاد من المسؤولية

تمثل محتويات هذا التقرير وجهات نظر المؤلفين الوحيدة وهي مسؤوليتهم الوحيدة. لا تتحمل المفوضية الأوروبية أي مسؤولية عن أي استخدام قد يتم من المعلومات الواردة فيه

